

Programme formations 2020/2021

Se former et entretenir ses connaissances est devenu une nécessité pour tous les chirurgiens dentistes. « Les Dents, La Vie » se propose de vous accompagner dans cette démarche et nous avons le plaisir de vous présenter le nouveau programme de nos formations pratiques. Cette année encore, nous avons mis l'accent sur leurs côtés concrets, efficaces, les rendant pour vous, directement applicables au fauteuil.

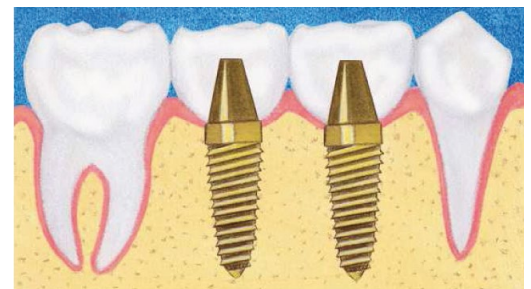
1 / OUVREZ VOTRE HORIZON PROFESSIONNEL, INTÉGREZ L'IMPLANTOLOGIE DANS VOTRE PRATIQUE QUOTIDIENNE !

Ne restez pas sur le bas-côté de la route, l'implantologie est devenue une discipline incontournable ! Il n'est pas pensable que cette nouvelle discipline soit exclue de votre arsenal thérapeutique. Vous êtes chirurgien dentiste omnipraticien, vous ne désirez pas réaliser de chirurgie implantaire, mais vous souhaitez être en mesure de conseiller au mieux vos patients dans la voie d'un éventuel traitement implantaire et aussi réaliser une prothèse de qualité ? Cette formation est faite pour vous !

- **OBJECTIFS** : Conseiller au mieux vos patients, déterminer avec précision les indications et contre-indications, les avantages et les inconvénients de la technique, les solutions alternatives, savoir analyser un panoramique dentaire. Connaître les critères de choix du cabinet d'implantologie qui vous correspond le mieux, choisir et pouvoir réaliser aisément le type adéquat de prothèse, parfaire vos connaissances en esthétique, déterminer l'occlusion la plus favorable...

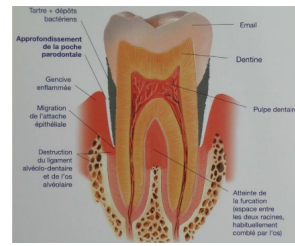
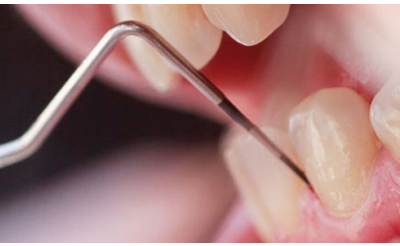
- **PUBLIC** : Omnipraticiens désirant maîtriser l'implantologie non chirurgicale.

- **DATES ET TARIFS** : Sur demande.



2 / APPROFONDISSEZ VOS CONNAISSANCES EN PARODONTOLOGIE

La parodontologie du grec « paro », autour, et « odonte », la dent, est la discipline qui traite des tissus de soutien de la dent : gencive, cément, ligament alvéolo-dentaire, os alvéolaire.

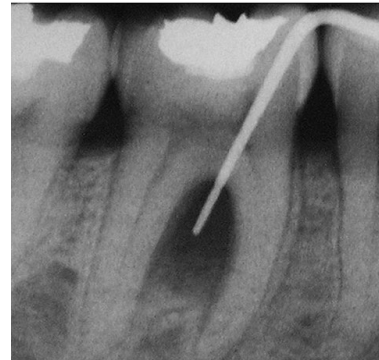


Elle constitue le socle de tout notre exercice professionnel. Ses concepts sont la base de l'implantologie, de la prothèse, mais aussi de la dentisterie conservatrice et restauratrice.

Cette formation vous permettra d'acquérir les notions clés, essentielles, indispensables pour accéder à une dentisterie de qualité !

A une époque où 50 % des enfants n'ont plus de caries et 50 % des adultes souffrent d'une maladie parodontale, la parodontologie représente une nécessité thérapeutique mais aussi une véritable opportunité pour stimuler la vitalité de votre cabinet et améliorer votre image !

Confronté au quotidien à la question conserver ou implanter, cette formation très didactique vous apportera les réponses tant recherchées !



© Photo : D.R.

- **OBJECTIFS** : Les nouvelles technologies, les concepts actuels, la parodontologie non chirurgicale, arbre décisionnel, propositions thérapeutiques, conserver ou implanter. Les techniques de communication et de présentation d'un plan de traitement.
- **PUBLIC** : Omnipraticiens désirant parfaire ses connaissances du mécanisme des maladies parodontales, comment les traiter, les prévenir et maintenir les résultats. Techniques de préservation des dents et de stabilisation du parodonte.
- **DATES ET TARIFS** : Sur demande.

3 / COURS CHIRURGICAL SUR PATIENTS

Découvrez un cycle original de cours en implantologie chirurgicale et prothèse sur implants permettant d'accéder à une réelle pratique chirurgicale dans votre cabinet. Organisés pour des groupes de 5 à 7 participants, chaque praticien est invité à venir accompagné de 2 de ses patients. Il effectuera l'acte chirurgical lui-même, sous l'oeil et le tutorat d'un praticien plus chevronné. Il observera également les autres interventions de la session, afin d'acquérir un maximum d'expérience.

- Formation intense délivrée sur 2 à 3 jours de suite, à raison de 5 sessions par an.
- **Public** : Omnipraticiens désirant accéder à la chirurgie implantaire ou se perfectionner
- Dates et tarifs sur demande. Inscription possible séparément à certains modules.

MODULE 1 (2 JOURS) : NOTIONS FONDAMENTALES EN IMPLANTOLOGIE

- Le bilan médical, dentaire, radiologique (panoramiques, scanners)
- Rappel de physiologie générale
- Les médicaments : pré, per et post-opératoire
- Communication et présentation du plan de traitement
- Les indications des implants
- Les divisions et densités osseuses
- Notions de surfaces portantes
- Les temps de guérison

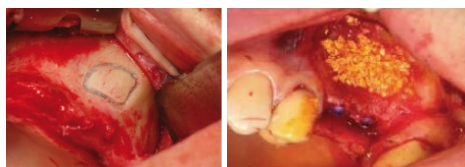


MODULE 2 (3 JOURS) : L'IMPLANT CYLINDRIQUE « VIS »

- Le choix du type d'implant
- Le plan de traitement en implantologie
- Les techniques chirurgicales
- L'implantologie esthétique
- Le rationnel chirurgical

MODULE 3 (3 JOURS) : NOUVELLE GÉNÉRATION, L'IMPLANT ZIRCON

- Particularités du matériau et de la chirurgie
- Mise en charge et concept occlusal



MODULE 4 (2 JOURS) : LA PROTHÈSE EN IMPLANTOLOGIE

- La mise en charge progressive
- Les moignons implantaires vissés et transvissés
- Les empreintes et prothèses provisoires
- La prothèse transvissée et scellée
- La prothèse amovible implanto-portée
- Les « boutons-pression » et barres d'ancrage
- Le concept occlusal
- La mise en charge immédiate et précoce

MODULE 5 (3 JOURS) : LES CAS COMPLEXES ET ÉLÉVATIONS DE SINUS

- Anatomie sinusale
- Classification et traitement des différents sinus
- Les techniques chirurgicales
- Les matériaux de comblement
- Les complications et leurs traitements
- Les greffes osseuses et cas complexes

4 / « COACHING » CHIRURGICAL

• NOUVEAU

Sur demande, « coach chirurgical » : formation chirurgicale privée et « sur mesure », à la carte, en implantologie chirurgicale et/ou en parodontologie.



Visitez notre site : www.lesdentislavie.org

Email : contact@lesdentislavie.org

5 / FORMEZ VOTRE ASSISTANTE DENTAIRE À L'IMPLANTOLOGIE, FORMATION THÉORIQUE ET PRATIQUE EN IMMERSION COMPLÈTE AU BLOC OPÉRATOIRE

L'assistante dentaire a un rôle essentiel dans la gestion du risque infectieux en implantologie, elle se doit de comprendre toutes les étapes du plan de traitement implantaire afin de mieux appréhender celui-ci.

Elle sera également d'une aide primordiale pour la communication du plan de traitement au patient et son argumentation.

Elle assure la préparation de la salle, de l'instrumentation, du plan de travail dans le cadre de l'asepsie requise pour l'acte chirurgical. Elle assure également la gestion des stocks, des commandes. La préparation de l'équipe soignante et du patient fait partie intégrante de sa formation.

L'assistante assistera directement aux chirurgies et se familiarisera avec les gestes et techniques chirurgicales.

•• DATES ET TARIFS : Sur demande.



6 / COMMENT AMÉLIORER SA RENTABILITÉ TOUT EN CONSERVANT SON ÉTHIQUE PROFESSIONNELLE

Les problématiques de rentabilité, d'organisation et de gestion du temps, les notions de traitement global et d'éthique professionnelle sont au coeur de notre exercice ! Synthèse et quintessence des plus grands coachs de notre temps, cette formation pratique vous permettra d'acquérir les notions clés pour augmenter votre rentabilité et votre efficacité au cabinet sans compromettre votre éthique professionnelle.

OBJECTIFS : Aborder son exercice plus sereinement, accéder à une pratique quotidienne efficace, rentable, sans concession de qualité, tout en diminuant le stress et en augmentant les satisfactions. Techniques

de gestion efficaces et adaptées à notre profession et à notre mode culturel.

•• DATES ET TARIFS : Sur demande.



NOM PRENOM

ADRESSE

TEL EMAIL

Merci de cocher les formations qui vous intéressent

1 • Ouvrez votre horizon professionnel ! Intégrez l'implantologie dans votre pratique quotidienne

2 • Approfondissez vos connaissances en parodontologie

3 • Cours chirurgical sur patients

4 • «Coaching» chirurgical

5 • Formez votre assistante dentaire à l'implantologie

6 • Comment améliorer sa rentabilité tout en conservant son éthique professionnelle

Je souhaite avoir des informations supplémentaires et être contacté pour connaître les dates et tarifs des formations

MERCI de nous retourner ce coupon à :
LES DENTS LA VIE

58, avenue de Wagram • 75017 PARIS

Email : contact@lesdentslavie.org